

# HIAB Seacrane 61

## Deckskran Maßstab 1:25



## Premium 3D Serie

*Bestell-Nr. 28 102*



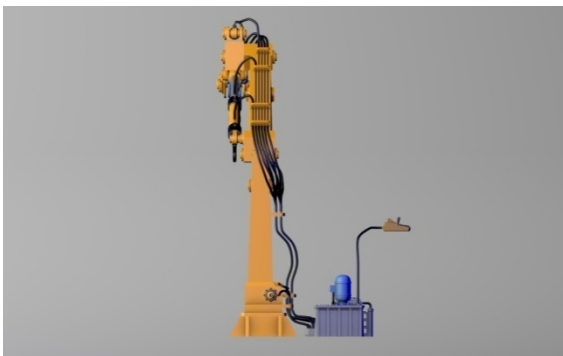
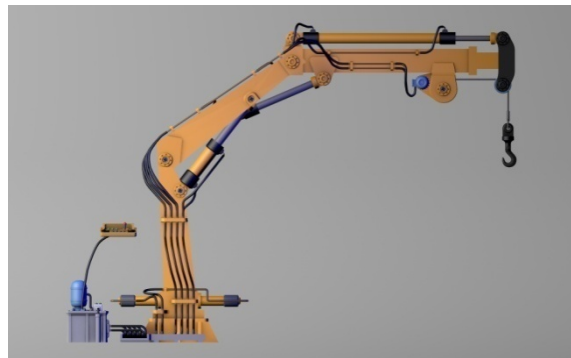
### **Bauanleitung Deckskran**

Wir bedanken uns, dass Sie sich für ein so hochwertiges Produkt aus unserem Hause entschieden haben. Es entspricht dem neusten Stand des Modellbaus, in Form von 3D Druck- und Design- Produktion. Bevor Sie jedoch beginnen, ein paar Informationen vorweg. Bedingt durch die Produktion, können Bohrlöcher manchmal nicht ordentlich ausgeprägt sein, diese können Sie je nach Durchmesser, mit einem Handbohrer auf das gewünschte Maß erweitern. Bei diesem Bausatz sind für Messingstangen 0,8 mm und für Durchgangsbohrungen bei Schrauben 1,6 mm vorgesehen. Die einzelnen Bauteile bitte vorher ordentlich entgraten und mit Alkohol von Produktionsresten befreien. Wir empfehlen, zuerst einmal das Produkt komplett zusammen zu bauen und danach mit den Farbarbeiten zu beginnen. So sind Sie sich, dass alles vorhanden ist.

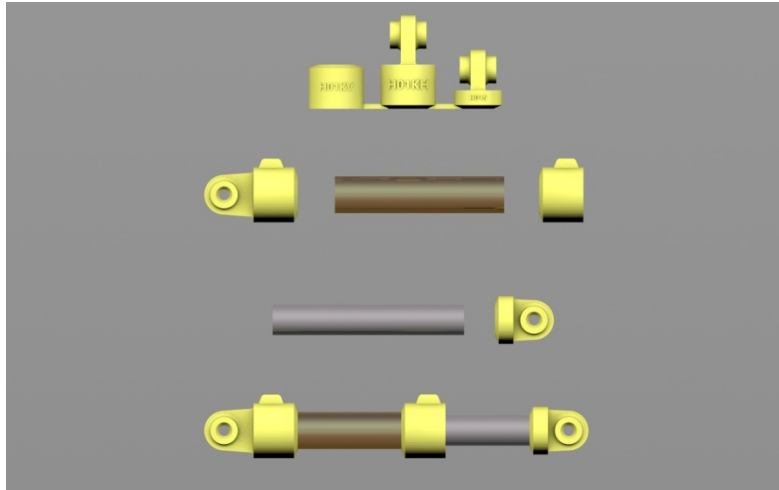
Bitte überprüfen Sie anhand der Bauteilliste, die Gesamtheit des Bausatzes und arbeiten Sie die Bauanleitung der Reihe nach ab. Im Anschluss sind noch Gestaltungsmöglichkeiten gezeigt, diese sollten Ihnen zur Vorlage dienen, um sich ein Bild für eigene Gestaltungen zu machen. Als Kleber hat sich **UHU-HART KUNSTSTOFF-Spezialkleber** oder Sekundenkleber bewährt. Doch nun viel Spaß beim Zusammenbauen und dem anschließenden Aufbau auf Ihrem Modell.

## Bauteilliste:

1. Fundament
2. Hydraulikblock
3. 2 x Hydraulikzylinder für Hydraulikblock
4. Kranteil Nr.1
5. Hydraulikzylinder Teile H01, Messingrohr 5.0 mm x 23.0 mm, Stange 4.1 mm x 26.0 mm
6. Kranteil Nr.2
7. Hydraulikzylinder Teile H02, Messingrohr 5.0 mm x 37.0 mm, Stange 4.1 mm x 42.0 mm
8. Kranteil Nr.3
9. Kranteil Nr.4
10. Hydraulikzylinder Teile H03, Messingrohr 4.0 mm x 69.0 mm, Stange 3.1 mm x 79.0 mm
11. Motor
12. 2 x Halbe Kabeltrommel
13. 2 x Kleine Umlenkrolle
14. Krankopf
15. Haken
16. 5 x M 1,6 x 10 mm, 3 x M 1,6 x 12 mm, 2 x M 1,6 x 16 mm, 1 x M 3 x 18 mm
17. Hydraulikeinheit mit Fernbedienung
18. Kabelbahn
19. PVC-Schlauch



## **Zusammenbau der drei Hydraulikzylinder:**



Der Zusammenbau der Hydraulikzylinder, gestaltet sich ganz einfach. Hierzu trennt man jeweils die drei Objekte von ihrem Halter. Sie sind nach Zylinder von H01 bis H03 gekennzeichnet. Diese bestehen jeweils aus einer Zylinder Boden- und Vorderkappe sowie dem Stempelhalter. Zu jedem Hydraulikzylinder, sind jeweils ein Rohr und eine Stange vorhanden, die sich durch Größe und Länge unterscheiden. Zu Zylinder **H01** gehört ein Messingrohr (**5 x 23 mm**) und eine Stange (**4 x 26 mm**). Zuerst steckt man die Zylinderkappen auf das Messingrohr. Hierbei ist darauf zu achten, dass die Kappen gemäß Zeichnung aufgesteckt werden. Diese kann man mit einem kleinen Tropfen Sekundenkleber fixieren. Anschließend steckt man die Stange mit dem Stempelhalter zusammen. Auch dieser wird mit Sekundenkleber fixiert.

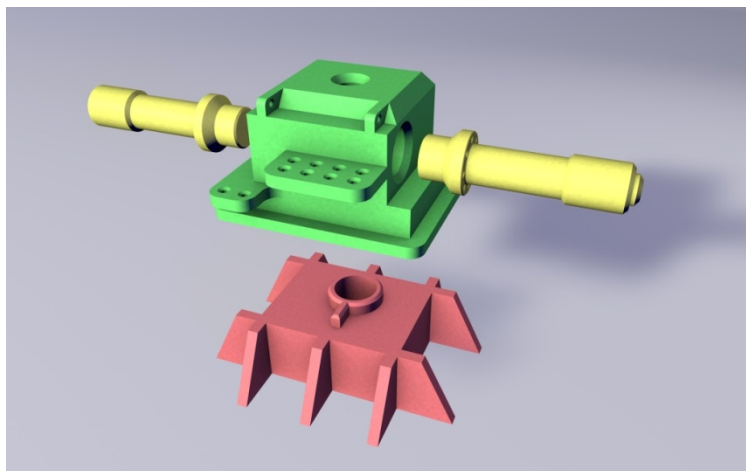
**Achtung:** Erst nach dem kompletten Abtrocknen des Sekundenklebers, eine Funktionskontrolle zwischen Zylinder und Stempel durchführen.

Der Zusammenbau der anderen beiden Hydraulikzylinder erfolgt in gleicher Weise.

**Zu H02** gehören zusätzlich zu den Kappen, ein Messingrohr (**5 x 37 mm**) und eine Stange (**4 x 42 mm**).

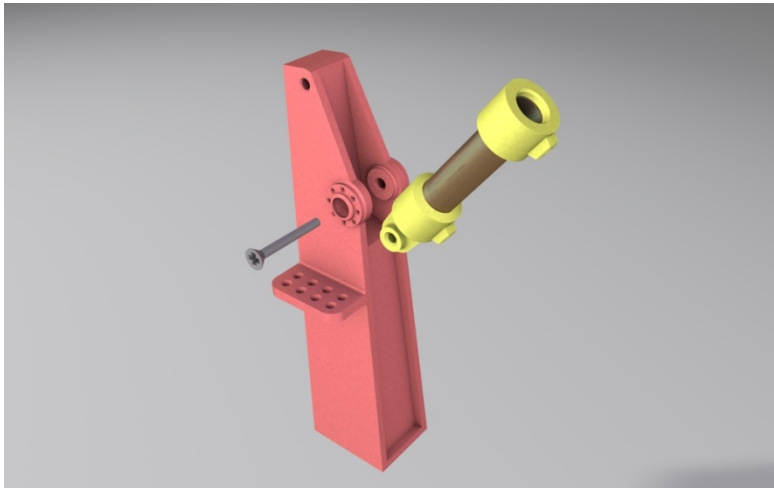
**Zu H03** gehören zusätzlich zu den Kappen, ein Messingrohr (**4 x 69 mm**) und eine Stange (**3 x 79 mm**).

## **Fundament und Hydraulikblock**



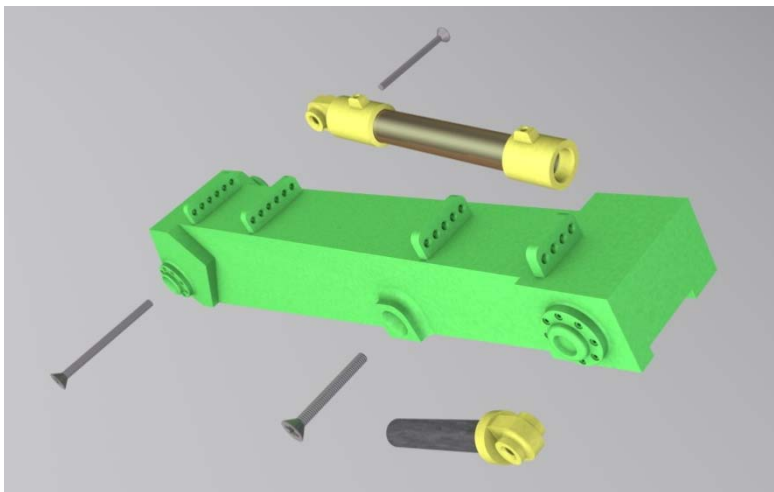
Das Fundament und der Hydraulikblock bestehen aus vier Objekten. Als erstes kleben Sie die beiden gelben Hydraulikzylinder links und rechts an den grünen Hydraulikblock. Anschließend verkleben Sie den Hydraulikblock mit dem roten Fundament. Hierbei auf den richtigen Sitz achten.

### **Kranteil Nr.1**



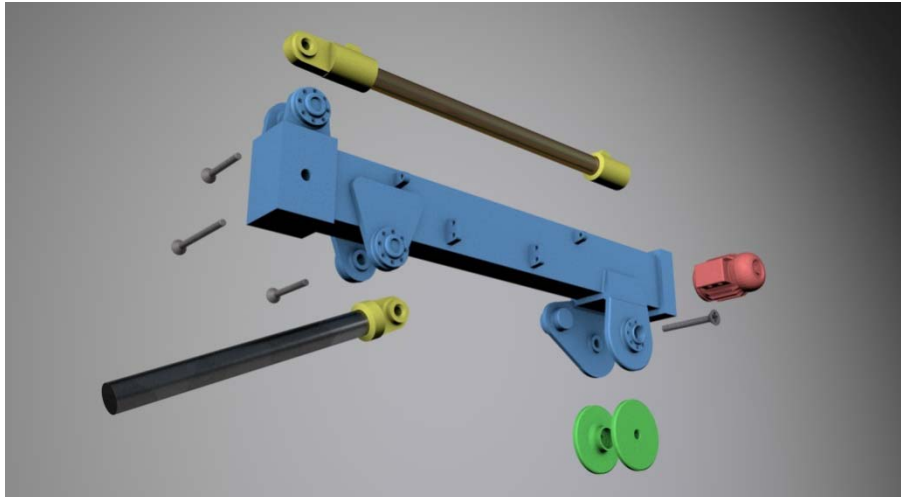
Das Kranteil Nr.1 besteht aus zwei Objekten und einer M 1,6 x 10 mm Schraube. Zuerst die Bodenkappe des Hydraulikzylinders H01 mit einem 1,6 mm Bohrer erweitern. Danach das obere Loch und die Durchführung an der linken Seite des roten Kranteils ebenfalls mit einem 1,6 mm Bohrer erweitern. Das gegenüber liegende geschlossene Loch **nicht** erweitern. Mit einem 0,8 mm Bohrer die zehn Löcher der Hydraulikhalterung erweitern. Verbinden Sie nun Hydraulikzylinder H01 und das rote Kranteil, mit Hilfe der M 1,6 x 10 mm Schraube. Im Anschluss verbinden Sie mit Hilfe der M 3 x 18 mm Schraube, das Kranteil Nr.1 mit dem Fundament. Nicht zu stramm anziehen.

### **Kranteil Nr.2**



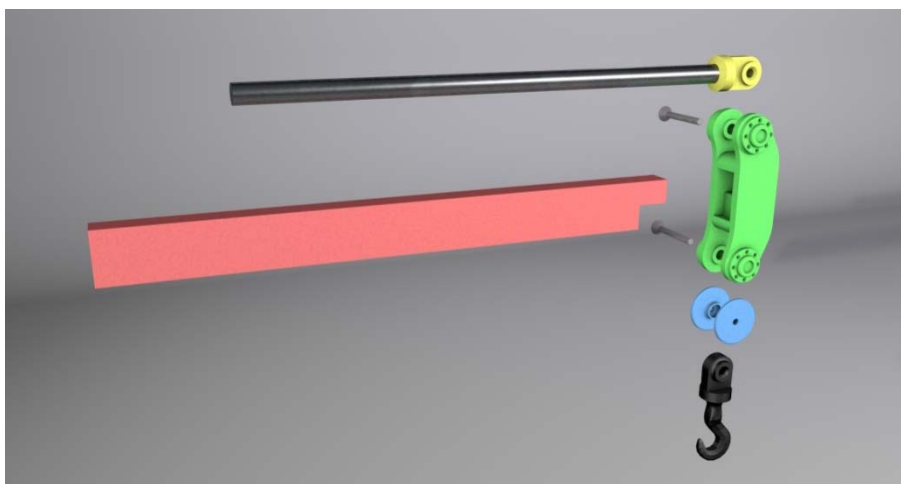
Das Kranteil Nr.2 besteht aus drei Objekten, zwei M 1,6 x 12 mm und einer M 1,6 x 16 mm Schraube. Zuerst die Bodenkappe des Hydraulikzylinders H02 und des Stempels S01 mit einem 1,6 mm Bohrer erweitern. Danach die Durchführungen an der linken Seite des grünen Kranteils ebenfalls mit einem 1,6 mm Bohrer erweitern. Die gegenüber liegenden geschlossenen Löcher **nicht** erweitern. Nun verbinden Sie den Hydraulikzylinders H02 und das grüne Kranteil, mit Hilfe der M 1,6 x 12 mm Schraube. Danach verbinden Sie den Stempel S01 mit dem grünen Kranteil. Dann verbinden Sie das Kranteil Nr.2 mit dem Kranteil Nr.1. Bevor Sie dieses verschrauben, zuerst den Stempel S01 in den Hydraulikzylinders H01 einführen und anschließend die Kranteile mit Hilfe der M 1,6 x 16 mm Schraube verbinden.

### Kranteil Nr.3



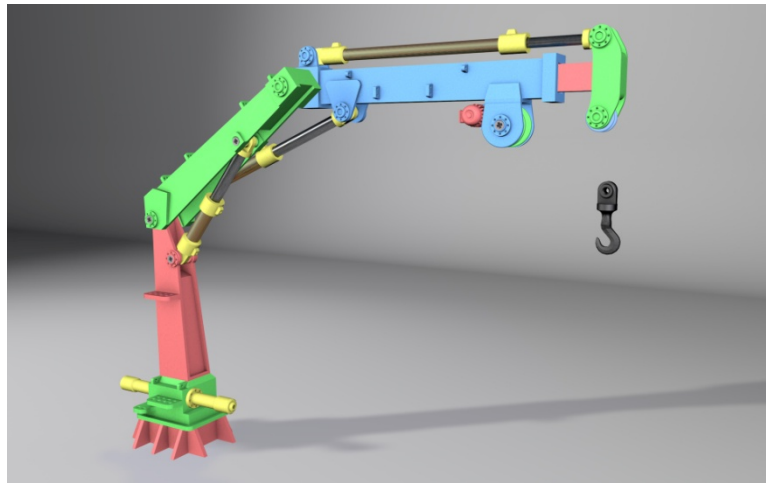
Das Kranteil Nr.3 besteht aus sechs Objekten sowie zwei M 1,6 x 10 mm, einer M 1,6 x 12 mm und einer M 1,6 x 16 mm Schraube. Zuerst die Bodenkappe des Hydraulikzylinders H03 und des Stempels S02 mit einem 1,6 mm Bohrer erweitern. Danach die Durchführungen an der linken Seite des blauen Kranteils und die Durchführung der Zylinderhalterung ebenfalls mit einem 1,6 mm Bohrer erweitern. Die gegenüber liegenden geschlossenen Löcher **nicht** erweitern. Nun verkleben Sie zuerst die grünen Seitenteile der Kabeltrommel und erweitern das Loch auf 1,6 mm. Anschließend verschrauben Sie die Trommel mit dem blauen Kranteil mit Hilfe der M 1,6 x 12 mm Schraube. Danach wird der rote Motor an entsprechender Position verklebt. Achten Sie bitte darauf, dass der Anschlusskasten des Motors nach hinten zeigt. Anschließend verschrauben Sie den Hydraulikzylinders H03 und das blaue Kranteil mit Hilfe der M 1,6 x 10 mm Schraube. Jetzt noch den Stempel S02 mit dem blauen Kranteil, durch eine M 1,6 x 10 mm Schraube verbinden und dieses Kranteil ist auch fertig. Zum Abschluss verbinden die Kranteil Nr.3 mit Kranteil Nr.2 mit Hilfe der M 1,6 x 16 mm Schraube. Auch hier zuerst den Stempel S02 in den Hydraulikzylinders H02 einführen und danach verschrauben.

### Kranteil Nr.4



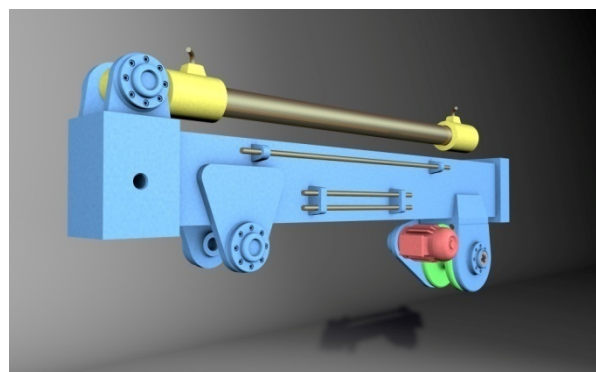
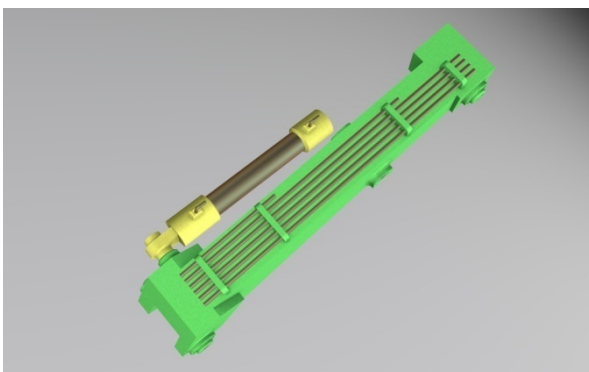
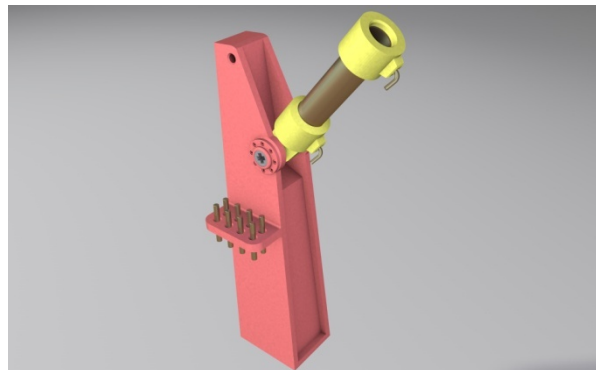
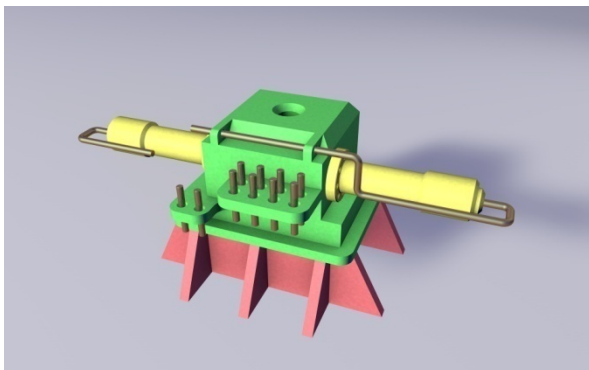
Das Kranteil Nr.4 besteht aus sechs Objekten und zwei M 1,6 x 10 mm. Zuerst die Durchführung am grünen Kopfteil und des Stempels S03 mit einem 1,6 mm Bohrer erweitern. Anschließend das grüne Kopfteil mit dem roten Kranteil Nr. 4 verkleben. Danach die beiden blauen Seitenteile der Führungsrolle verkleben und anschließend ebenfalls mit einem 1,6 mm Bohrer erweitern. Diese nun mit Hilfe einer M 1,6 x 10 mm Schraube mit dem Kopfstück verschrauben. Jetzt den Stempel S03 mit der M 1,6 x 10 mm Schraube an das

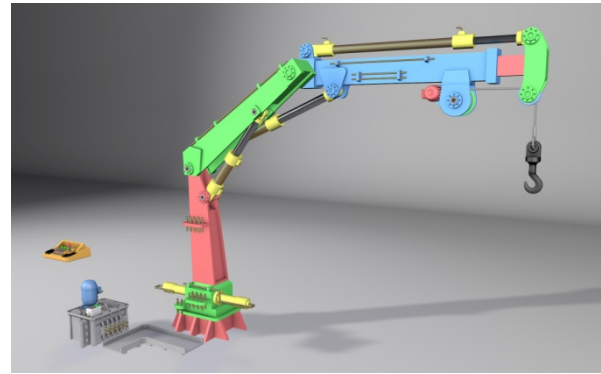
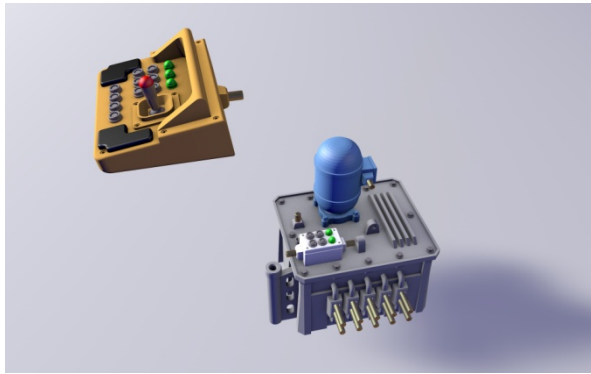
Kopfstück anschrauben. Nun können beide Kranteile Nr. 4 und Nr. 3 zusammen gesteckt werden. Der fertige, nach Baugruppen zusammengebaute Kran, ist auf der unteren Abbildung zu sehen. Da nun alles vorhanden ist, können Sie mit den Farbarbeiten beginnen. Anregungen finden Sie am Ende dieser Bauanleitung.



### ***Anbringen der Messingverbindungen für die PVC-Schläuche***

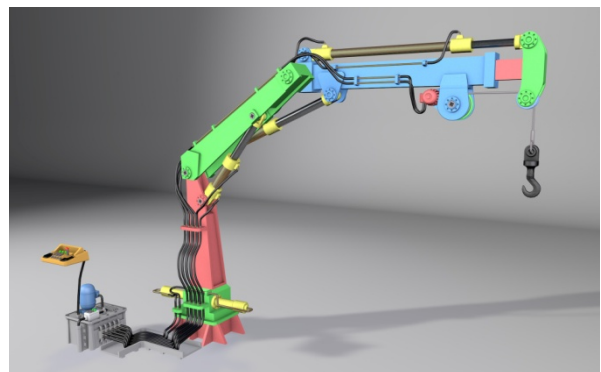
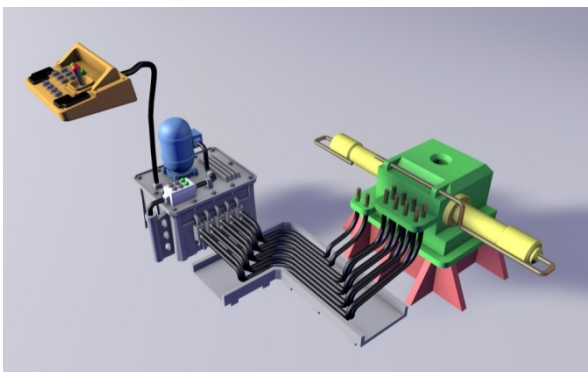
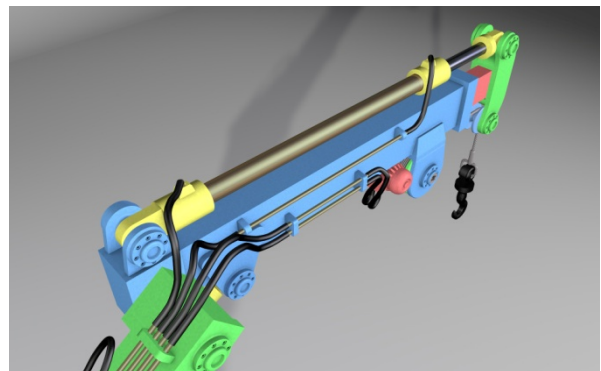
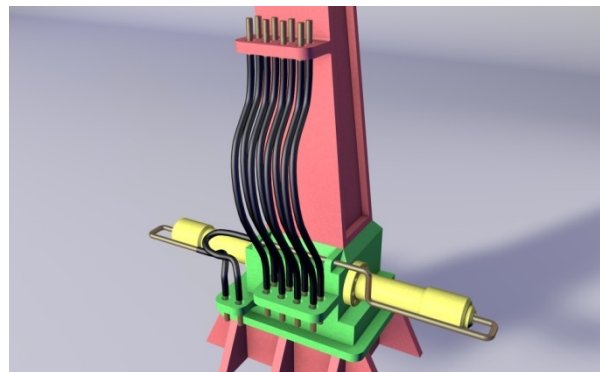
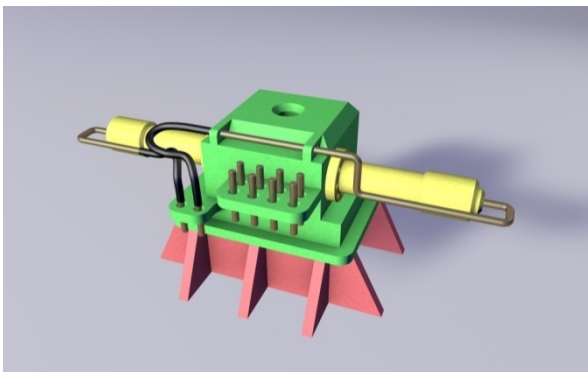
Damit die PVC-Schläuche besseren Halt bekommen, werden an den Objekten mit Anschlüssen, jeweils passende Verbindungen angebracht. Machen Sie diese nicht zu kurz, ca. 8 mm reichen aus. Beginnen Sie am Fundament und arbeiten Sie sich über Kranteil Nr.01, Kranteil Nr.02; Kranteil Nr.3 nach oben. Abschließend werden dann die Halter an der Hydraulikeinheit und der Fernbedienung angebracht.





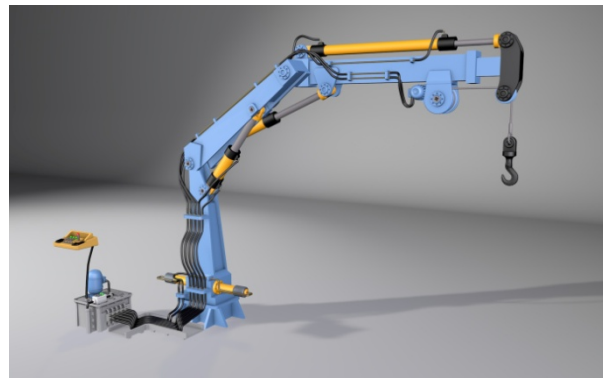
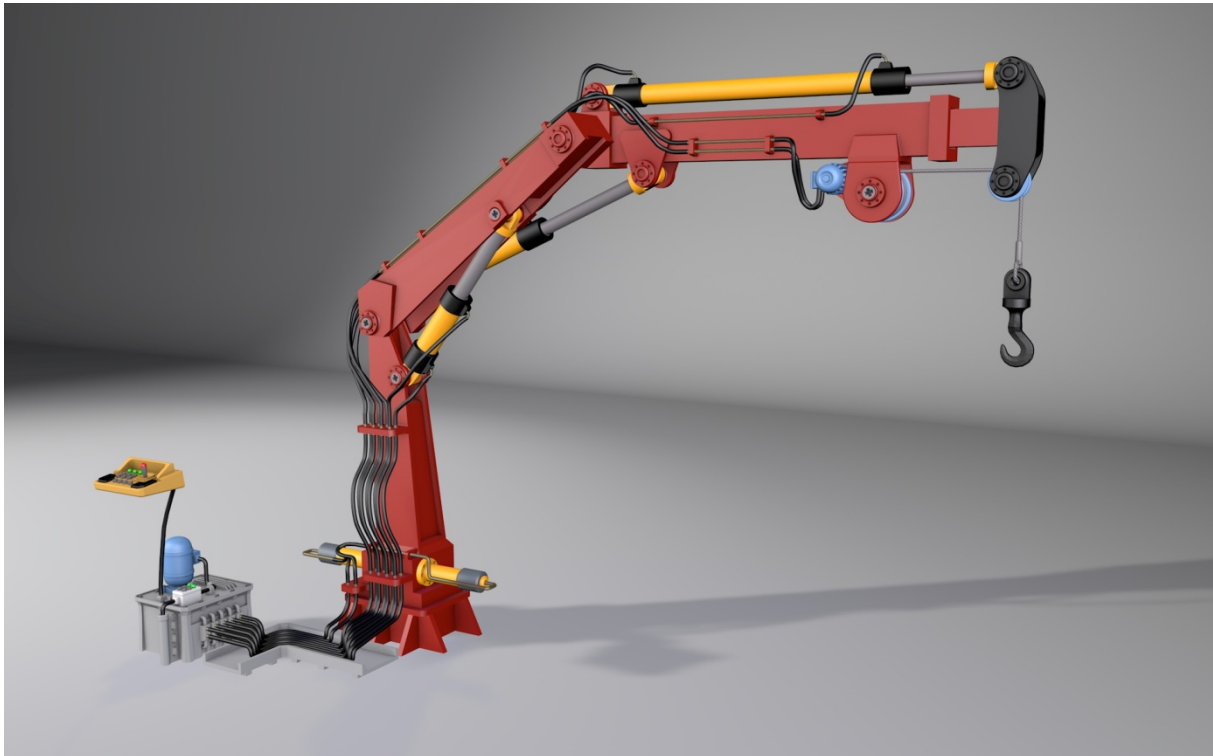
## **Anbringen der PVC-Schläuche**

Damit die PVC-Schläuche die richtige Länge erhalten, sollten Sie die einzelnen Kranteile, in die untere Position bringen, wo die Schläuche am meisten Länge benötigen. Somit ist gewährleistet, dass Sie keine zu kurzen Schläuche bekommen. Beginnen Sie mit dem Hydraulikblock und dem Kranteil Nr. 1. Dieses wird um 90° Grad nach links oder rechts gedreht, um dann die Schläuche passend abzulängen. Es werden jeweils die gegenüber liegenden Anschlüsse mit einander verbunden. Die beiden abgesetzten Anschlüsse, links von der Anschlusseinheit, sind für die beiden Hydraulikzylinder links und rechts von dem Hydraulikblock. Danach bauen Sie die Schläuche von unten nach oben systematisch auf, wie auf den Abbildungen zu sehen.



Nachdem sich nun alle Schläuche an ihrem Platz befinden, ist das Modell fertig. Wir hoffen, dass es Ihnen Spaß gebracht hat, dieses Modell zusammen zu bauen. Und wünschen Ihnen weiterhin viel Spaß mit diesem schönen Hobby.

**Beispiele für die Farbgestaltung:**



Design und Konstruktion: Kai Rangnau  
Herstellung und Vertrieb:  
Krick Modelltechnik  
Industriestr. 1  
D - 75438 Knittlingen  
Deutschland  
[www.krick-modell.de](http://www.krick-modell.de)